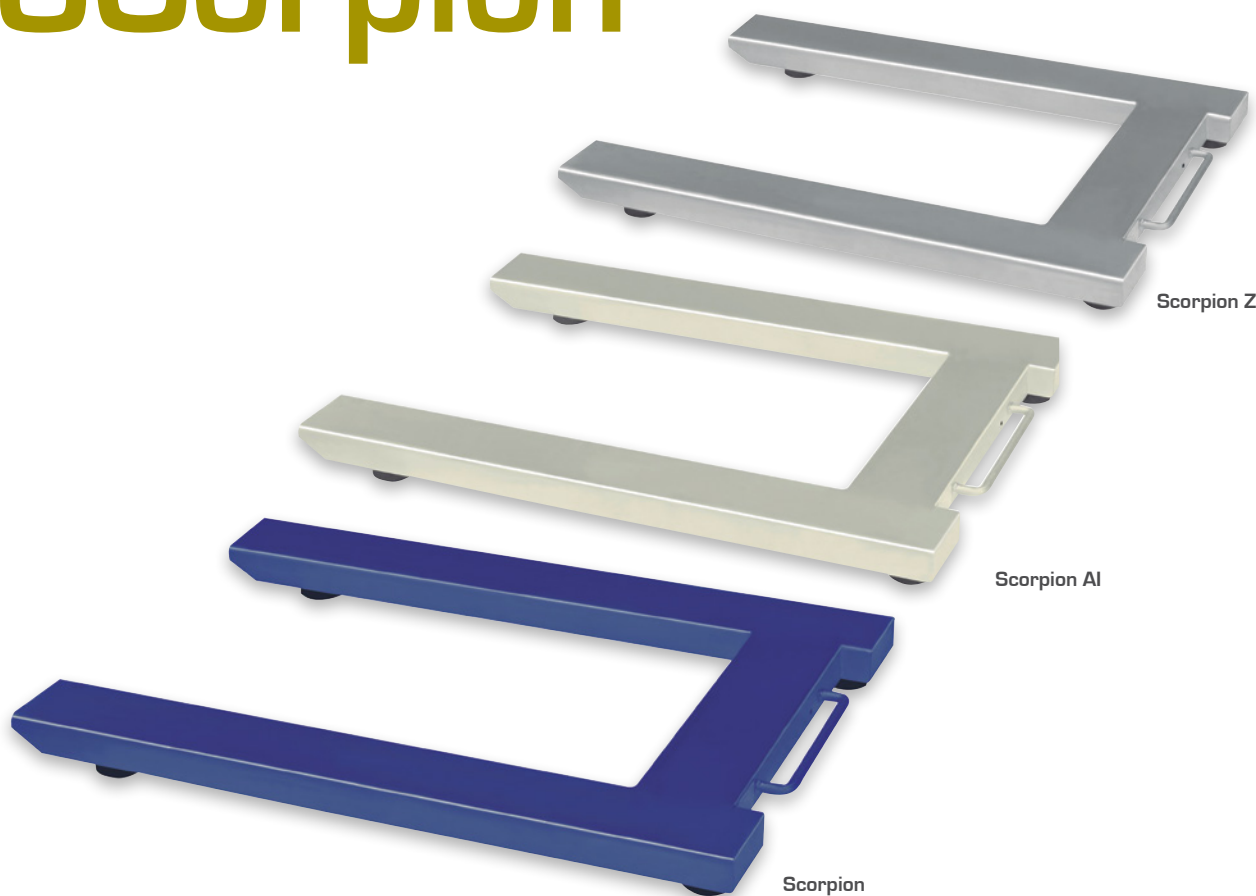


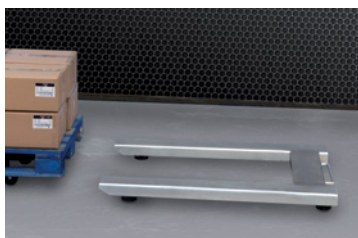
serie Scorpion



Serie Scorpion: Con su pequeño tamaño, puede con todo.



- Pesapalets con cuatro células de carga de alta resistencia.
- Versiones en acero pintado epoxy, zincado y acero inoxidable.
- Células de carga tipo C3 OIML y caja suma de ABS o inoxidable.
- Con asa y ruedas delanteras para facilitar la movilidad.
- Dimensiones de la horquilla: 925 x 1200 mm.
- Alta protección contra la corrosión y el agua (modelos inoxidable y zincado).
- Columna de soporte para indicador (opcional).
- Conexión para indicadores GRAM.



Asa y ruedas delanteras para facilitar la movilidad

Para facilitar su movilidad sin esfuerzo, el pesapalets Scorpion está equipado con una asa y dos pequeñas ruedas delanteras.

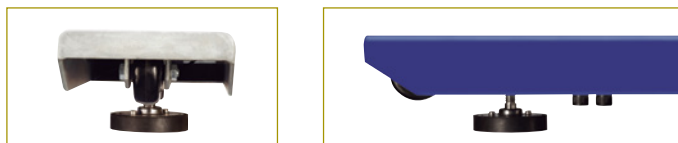
Utilizaciones principales

El pesapalets **SCorpion** se adapta perfectamente a todo tipo de uso: recepción y expedición de mercancía, producción, preparación de pedidos y pesaje en general.

Sus dimensiones estándar de 925 mm de ancho y de 1200 mm de largo le hacen apto para todo tipo de palets europeos. Además, su capacidad de carga de 1500 kg es suficiente para el pesaje industrial o comercial en la mayoría de palets.

Su estructura robusta de acero pintado epoxy (modelo pintado) le garantiza un uso fiable e intenso. Esta pintura epoxy convierte el **SCorpion** en una estructura totalmente impermeable, fácil de limpiar, de alta resistencia contra los golpes y rayas.

El modelo zincado garantiza una muy buena resistencia contra la corrosión, indispensable para usarlo con los productos químicos corrosivos y los detergentes muy abrasivos. Este recubrimiento le da una máxima protección para un uso duradero.



Pies regulables

Los pies regulables permiten no solo nivelar la plataforma aunque haya posibles irregularidades del suelo, sino también garantizan la transmisión óptima de la fuerza a los sensores de carga.

Características técnicas

Modelo	SCorpion	SCorpion AI	SCorpion Z
Referencia	4348	4852	6498
Capacidad	1500 kg	1500 kg	1500 kg
Resolución	500 g	500 g	500 g
Estructura	Acero pintado	Acero inoxidable	Zincado
Células de carga	H8C Rebel Clase C3	B8D Rebel acero inoxidable	H8C Rebel Clase C3
Caja suma	ABS o acero inoxidable con protección IP-67		
Dim. horquilla (mm)	925 x 1200		
Dim. interior horquilla (mm)	990 x 600		
Largo total (mm)	1200		
Alto horquilla (mm)	60		
Altura mínima (mm)	90		
Altura máxima (mm)	105		
Peso neto total (kg)	47	67	50

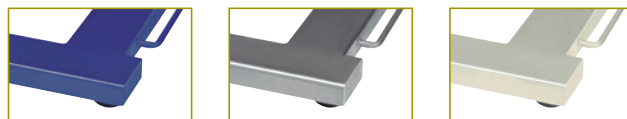
La versión inoxidable, de acabado impecable, que esta protegida contra los agentes más agresivos, manteniendo su aspecto y funcionamiento durante muchos años. Fabricada en acero inoxidable de calidad AISI 304, es la mejor inversión que puede hacer en un pesador de palets.

Para facilitar sus desplazamientos en el almacén, el **SCorpion** está equipado con dos pequeñas ruedas delanteras y un asa que permiten al usuario desplazarlo cómodamente.

Gracias a sus cuatro pies regulables, el **SCorpion garantiza una estabilidad óptima**. No importa que el suelo no sea perfectamente plano, o que tenga irregularidades, el pesapalets siempre se podrá acomodar en todas la superficies. Los cuatro pies garantizan también la transmisión óptima de la fuerza a los sensores de carga.

Las cuatro células de carga en las esquinas ofrecen un pesaje de alta precisión gracias a la tecnología de sus sensores tipo. Estos sensores son de acero niquelado con una protección IP-67 (protección completa contra la penetración de polvo y agua).

La serie **SCorpion** se puede conectar con cualquier indicador **GRAM**. La columna de soporte para el indicador opcional es muy útil. Permite tener el indicador a vista en el caso de que no haya una pared para colgarlo o una mesa para colocarlo.



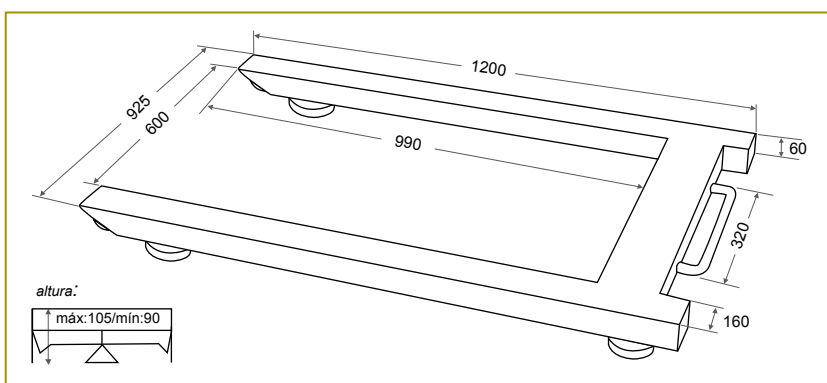
Estructuras de acero pintado epoxy/zincada/acero inoxidable

El pesapalets **SCorpion** está disponible en tres versiones: acero pintado epoxy, acero con recubrimiento zincado electrolítico y acero inoxidable AISI-304.

Opciones disponibles

- Columna.
- Alargador de cables.
- Soporte pared en acero inoxidable para indicador K3 y K3i.
- Indicador en metrología legal: K2, K2E, K2N, K2EN, K2P y K4i.
- Indicadores para un uso interno: K3, K3i, K1, K5i, IVP, IKP y SC2.

Dimensiones exteriores (mm)



Especificaciones técnicas

Alimentación: 230 V/50 Hz (Euro) 11 V AC
Temperatura de trabajo: +5°C / +35°C